

Distribuidor en Uruguay:



JLG

ATK

RENTAL



JLG
www.jlg.com

JLG

Modelo SERIE 450 II

ELEVADORES DE PLUMA ARTICULADA

JLG

Características

1,24 m (4 pies 1 pulg.) aguilón articulado (450AJ solamente)
Plataforma de 0,76 x 1,83 m (30 x 72 pulg.) entrada lateral
Rotador hidráulico de 180 grados de la plataforma
Panel de luces del estado de la máquina en la consola de la plataforma*

Receptáculo de 110 V CA en la plataforma

Alarma de inclinación de 5 grados/luz indicadora

Neumáticos con protector de aro y banda de rodamiento con tacos

Módulo del motor articulado

Capotas giratorias tipo ala de gaviota

Alimentación auxiliar CC de 12 V

Contador de horas

Propulsión hidrostática

Controles proporcionales

Sistema de control ADE®

Orejetas de levantamiento/amarre

Bocina

Eje oscilante

Caja de control de aluminio fundido

Alarma de movimiento

* Proporciona luces indicadoras en la consola de control de la plataforma para dificultades del sistema, nivel bajo de combustible, luz de inclinación de 5 grados y estado del interruptor de pie.

Accesorios y opciones

Plataforma de 0,76 x 1,52 m (30 x 60 pulg.)

Puerta de cierre automático hacia adentro

Malla a la barandilla superior (aluminio con pernos)

Línea de aire a la plataforma de 1,27 cm (1/2 pulg.)

Sistema de toque suave

Neumáticos con banda de rodamiento con tacos 12 x 16,5

Neumáticos rellenos de espuma

Neumáticos que no dejan marcas

Generador CA

Baliza ámbar intermitente

Tanque de propano de 19,73 kg (43,5 lb)

Kit para arranque en clima frío¹

Kit para ambientes hostiles²

Paquete para el ártico³

Paquete de luces

Luces de trabajo de la plataforma

Bandeja de herramientas del operador

Accesorios

Paquete SkyPower®

Paquete de soldadura SkyWelder®

Paquete SkyCutter®

1. Incluye calentador para batería, calentador para el tanque hidráulico, calentador del bloque (Ford), bujías incandescentes (Deutz).

2. Incluye limpiadores de la pluma, fuelles de cilindro y cubierta de la consola.

3. Incluye mangueras hidráulicas (propulsión y dirección solamente) y el cable principal de la pluma, aceite hidráulico para el ártico, aceite de motor para el frío extremo, acondicionador de combustible, calentador del bloque del motor, calentador para batería, bujías incandescentes, calentador para el tanque hidráulico e interruptor de pie sobredimensionado.

Nota: Algunas opciones pueden aumentar el plazo de entrega y algunas combinaciones de opciones pueden no estar disponibles.



Mayor productividad

- Área de trabajo más grande en los modelos con aguilón y sin aguilón
- El aguilón articulado estándar del modelo 450AJ aumenta el acceso en los espacios estrechos
- Mejores capacidades en terrenos accidentados con una capacidad en pendientes de 45%
- Ciclos de servicio líderes en la industria

Control mejorado

- Sistema exclusivo de control ADE® (sistema electrónico de diseño avanzado) para un mejor rendimiento y mayor facilidad de mantenimiento
- Sistema de control común con los otros elevadores de pluma JLG con motores de combustión interna para reducir el tiempo de capacitación
- Proporciona mejor eficiencia en el uso de combustible para bajar los costos y aumentar el tiempo activo

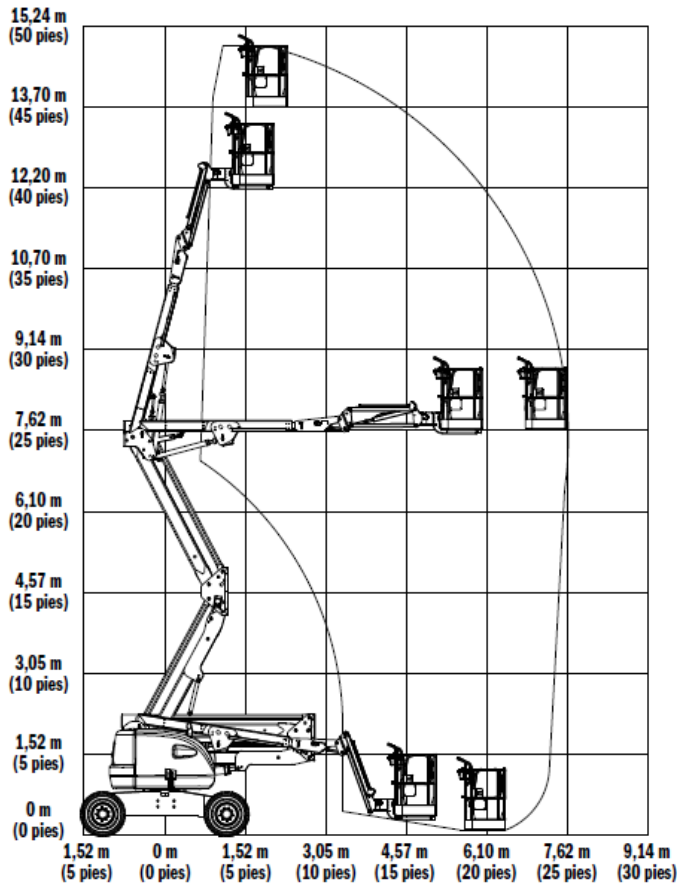
Mayor facilidad de mantenimiento

- Sistemas eléctricos e hidráulicos mejorados que minimizan la cantidad de cableado y de mangueras, lo que reduce el desgaste y el mantenimiento
- El sistema de control ADE minimiza la cantidad de cables y conexiones

Modelo SERIE 450 II

ELEVADORES DE PLUMA ARTICULADA

450AJ



Alcance

Altura de la plataforma	13,72 m (45 pies)
Alcance horizontal	7,47 m (24 pies 6 pulg.)
Altura de articulación	7,57 m (24 pies 10 pulg.)
Giro	360 grados no continuos
Capacidad de la plataforma	
Sin restricciones	227 kg (500 lb)
Rotador de la plataforma	Hidráulico de 180 grados
Aguilón (450AJ solamente)	1,24 m (4 pies 1 pulg.)
Rango de articulación	144 grados (+74, -70)

Dimensiones

A. Tamaño de la plataforma	0,76 x 1,83 m (30 x 72 pulg.)
B. Ancho total	2,34 m (7 pies 8,25 pulg.)
C. Oscilación posterior (condición de trabajo)	Cero
D. Altura estibada	2,29 m (7 pies 6 pulg.)
E. Longitud estibada	6,71 m (22 pies)
F. Distancia entre ejes	2,34 m (7 pies 8 pulg.)
G. Espacio libre al suelo	29 cm (11,5 pulg.)

Peso 450AJ 6010 kg (13 250 lb)

Presión máxima sobre el suelo 4,6 kg/cm² (65 psi)

Chasis

Velocidad de conducción 2WD	5,6 km/h (3,5 MPH)
Velocidad de conducción 4WD	7,2 km/h (4,5 MPH)
Capacidad en pendientes 2WD	30%
Capacidad en pendientes 4WD	45%
Neumáticos	33/1550 x 16.5 súper anchos
Oscilación del eje	13,97 cm (5,5 pulg.)
Radio de giro (interior/externo)	2,0/5,0 m (6 pies 7 pulg./16 pies 5 pulg.)

Fuente de alimentación

Motor de combustible dual	
GM Vortec 3000 MPFI	61 kW (82 hp)
Motor Diésel	
Deutz D2011L03	36,4 kW (49 hp)
Capacidad del tanque de combustible	62,5 L (16,5 gal)
Depósito hidráulico	102,2 L (27 gal)
Alimentación auxiliar	12 V CC

450AJ

